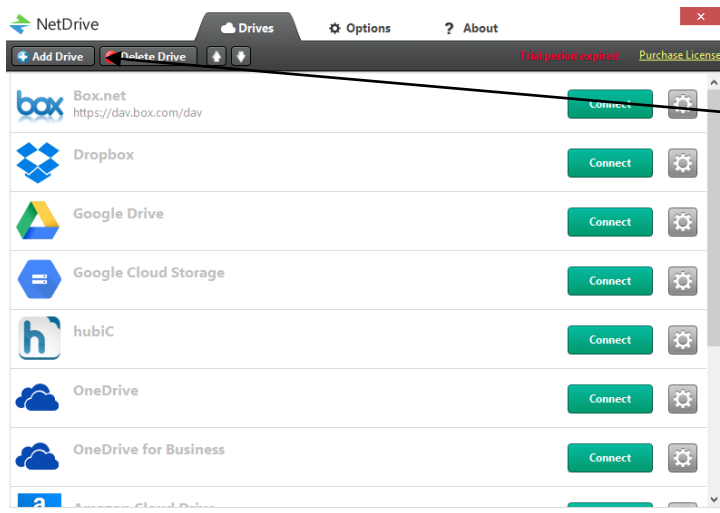


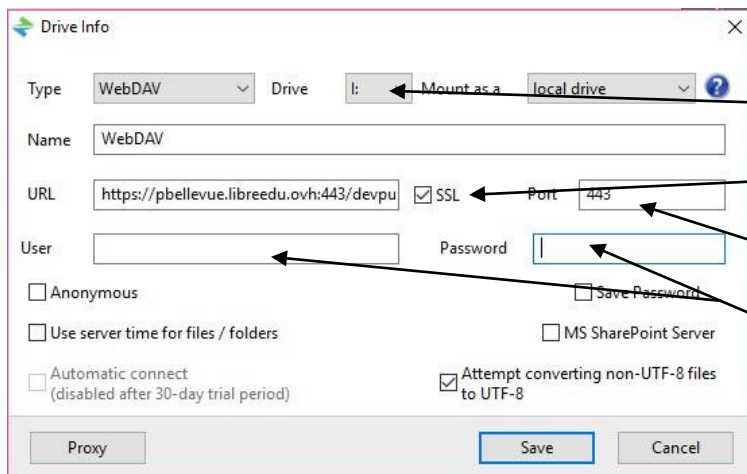
Se connecter au serveur depuis un ordinateur sous système d'exploitation Windows avec NET DRIVE 2

1. Depuis l'écran d'accueil :



Cliquer sur Add drive

2. Compléter la fenêtre qui s'affiche :



Au choix (seuls les disques disponibles sont présents)
pbellevue.libreeduc.ovh/devpub/mp2016 (ou isn2016)

443

Login et mot de passe réseau

3. Cliquer sur Save

4. Vous revenez sur l'écran d'accueil :

Cliquer sur Connect

Vous pouvez à présent accéder à votre espace sur le serveur 😊

