



Bellombric

naturellement écologique!

*Avec le lombricompostage
Recyclez et compostez tout vos déchets
dans de bonnes conditions*



**Junior Entreprise
BELLOMBRIC**





Equipe Bellombric



Pierrick CODOMIER,
Président



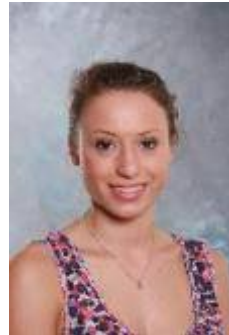
Alexandra MARLE,
Trésorière



Marie GARRIGUES,
Secrétaire



Billel BENGOUA,
Vice Président



Dorine SUCHET,
Vice Trésorière



Lucas SALVAN,
Vice Secrétaire



LOMBRICOMPOST



■ Qu'est-ce que le lombricompost?

Le lombricompost est composé de fumier de cheval et de vers de terre qui assurent l'aération et la transformation du fumier en amendement organique.

■ Quels sont ses atouts?

- C'est un produit naturel
- Permet l'épanouissement de la plante
- Régénère les sols usés et appauvris

■ Comment et quand l'utiliser?

Lors des plantations.

Comptez 20 kg de lombricompost par 50m²



Etapes de production du LOMBRICOMPOST

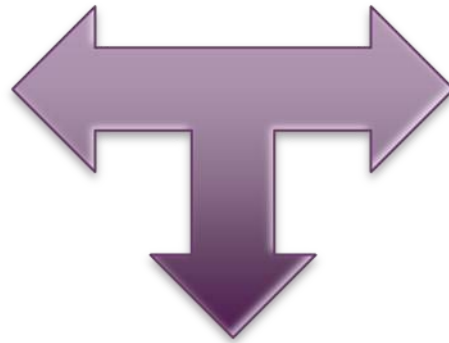


+

Comment cela fonctionne ?



Vers de fumier



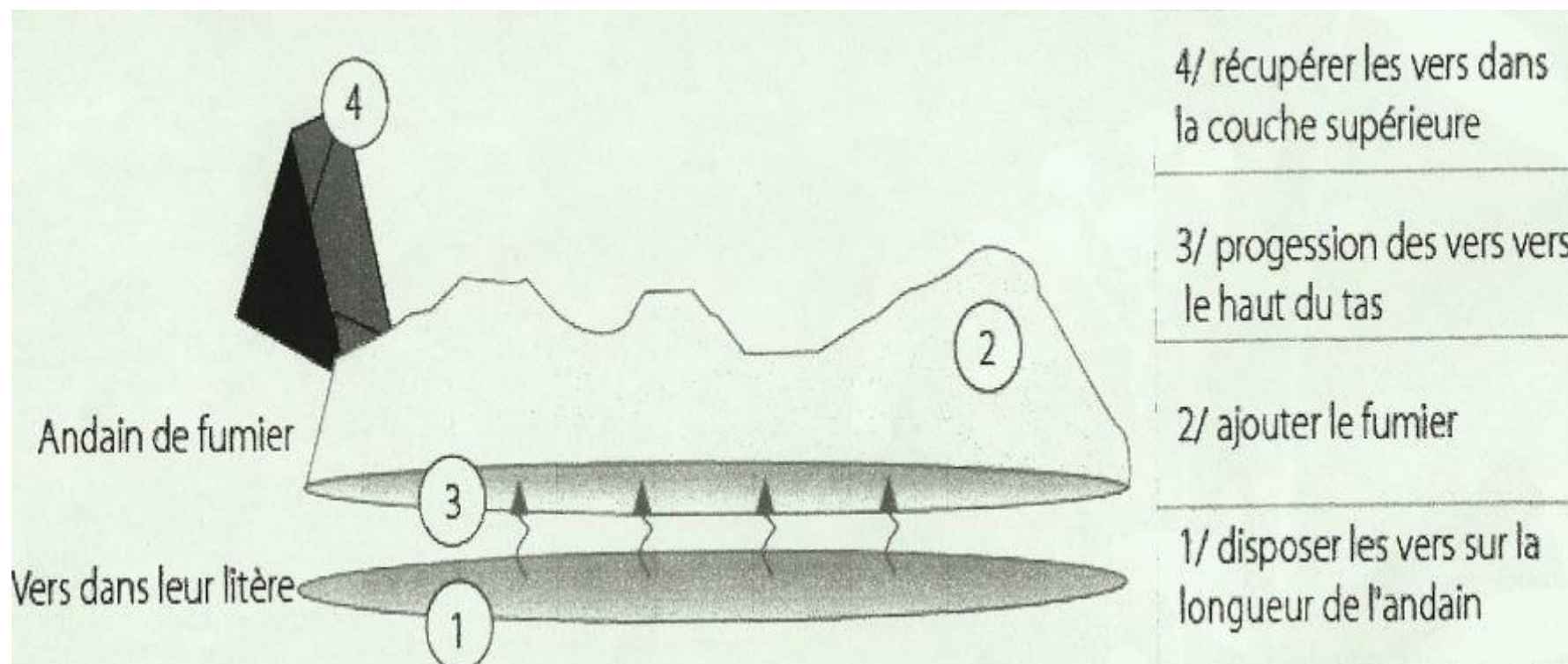
Fumier de cheval



Compost



Technique de production





Descriptif du produit

Le lombricompost est composé de vers de terre et de compost enrichi en matière organique.

Composition biologique du produit :

- 21,7% de matière organique
- 50% de matière sèche
- 2,7% d'azote (N)
- 0,47% de Phosphore (P205)
- 0,7% de potassium (K20)
- 0,32% de magnésium (Mg)
- 5,9% de Calcium (CaO)
- Potentiel hydrogène (Ph) de 6,9





Mode et précaution d'emploi



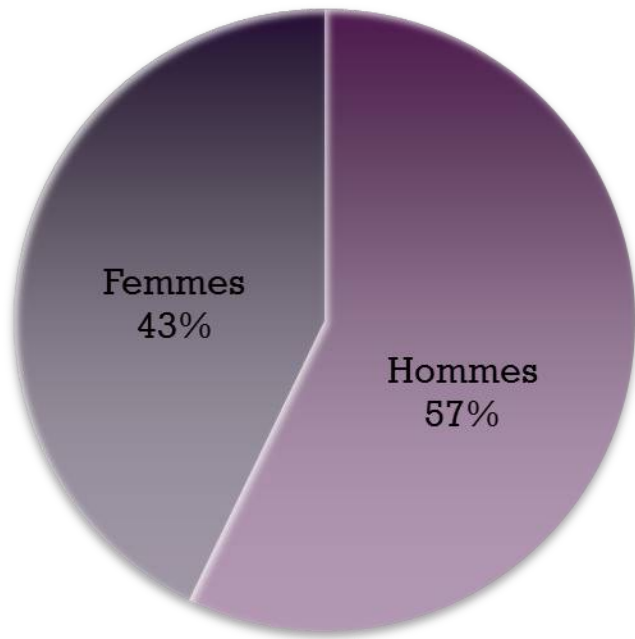
- Pour bien l'utiliser, il faut placer le lombricompostage dans un conteneur à déchet classique ou dans un coin de votre jardin et alimenter votre compostage en pelure de légumes ou de fruits (sauf agrumes), en coupes d'herbe, copeaux de bois, puis mélanger les déchets pour répartir régulièrement l'apport en matières organiques dans l'ensemble du compost.
- Tenir le produit à l'obscurité et à une température comprise entre 15°C et 25°C avec un taux d'humidité de 75% à 85%, trier préalablement les déchets : ne pas introduire de piles, de métaux lourds ou de plastiques mais les papiers et cartons bruts sont tolérés s'il ne contiennent pas d'encre ou matériaux nocifs.



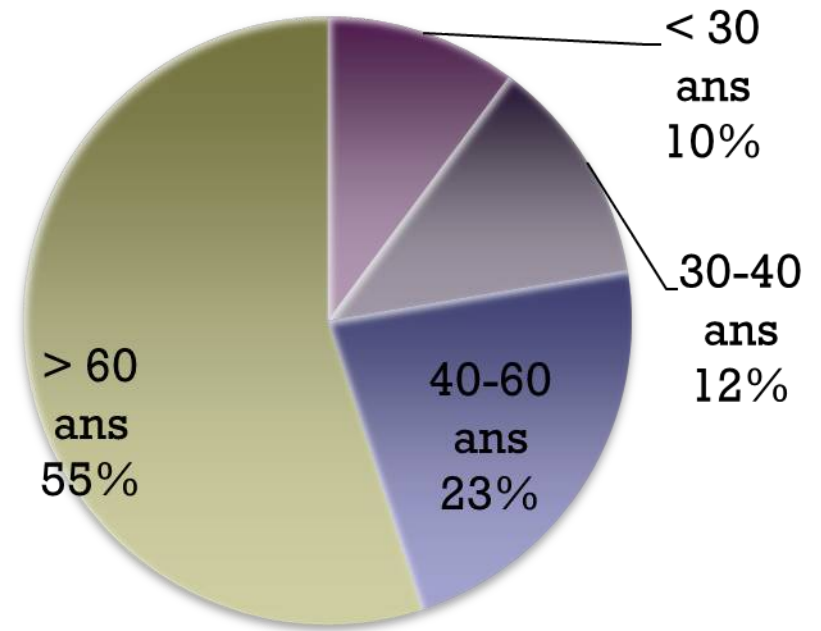
Etude de Marché (1)



Sexe des Interrogés



Age des interrogés

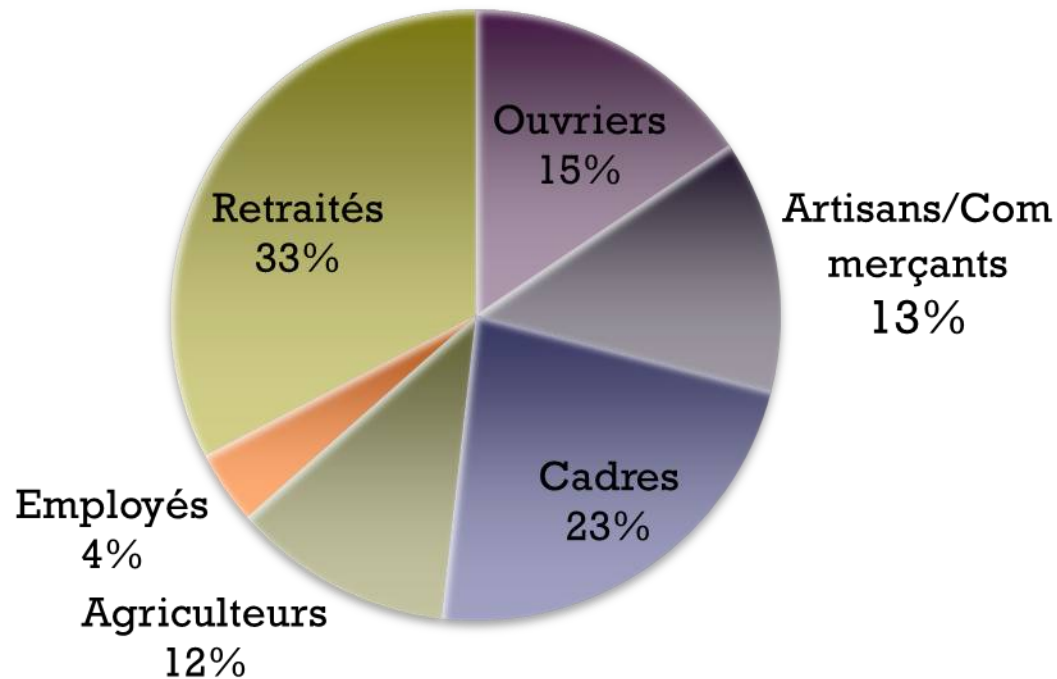




Etude de Marché (2)



Catégories socio-professionnelles des interrogés

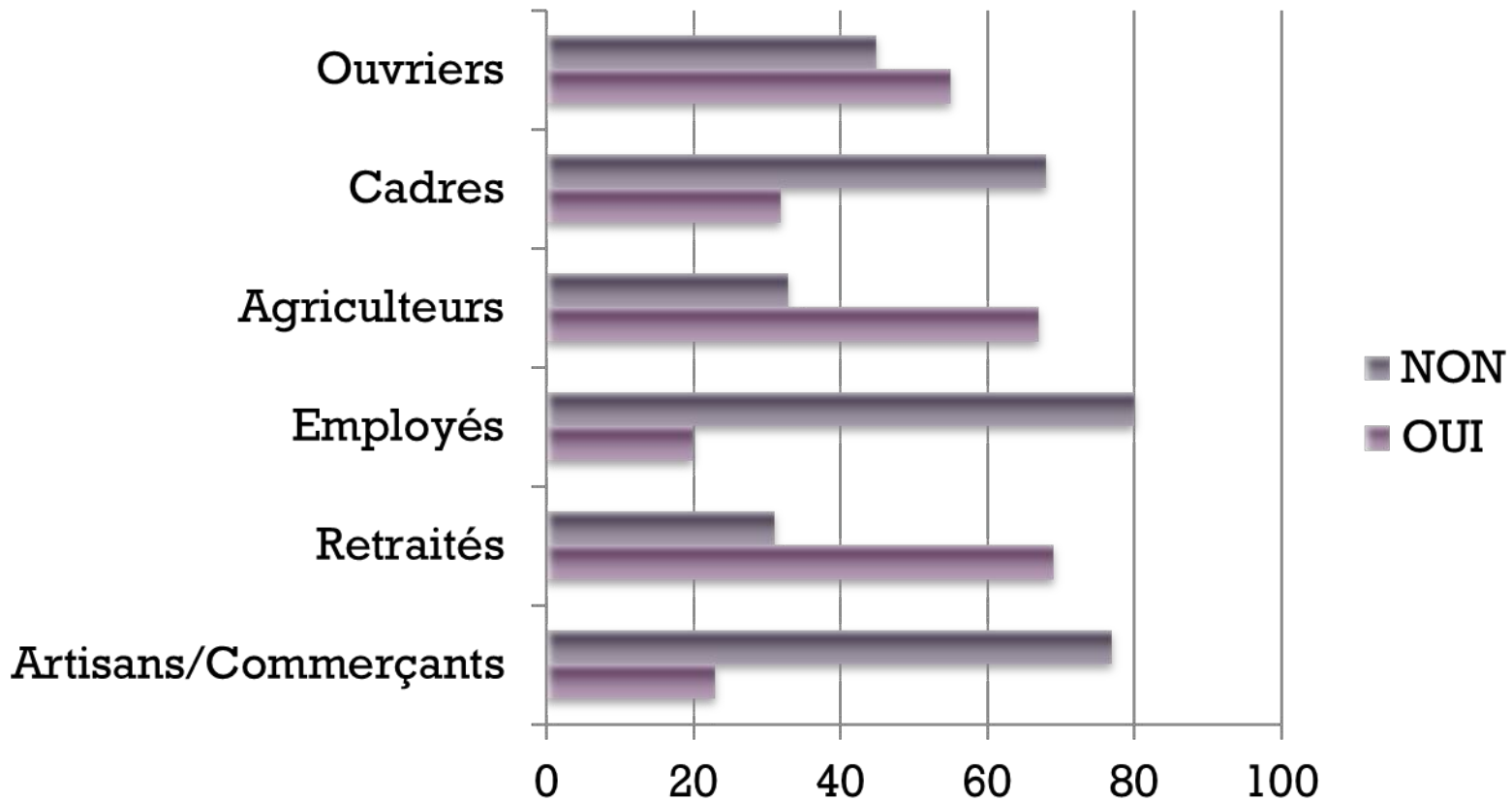




Etude de Marché (3)



Utiliseriez-vous le Lombricompost ?

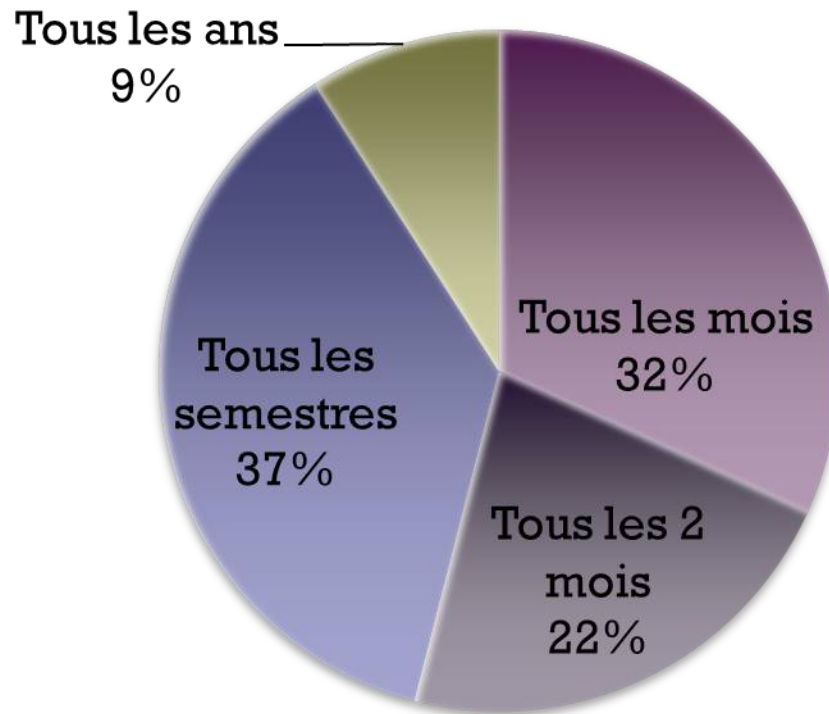




Etude de Marché (4)



Fréquence d'utilisation du Lombricompost

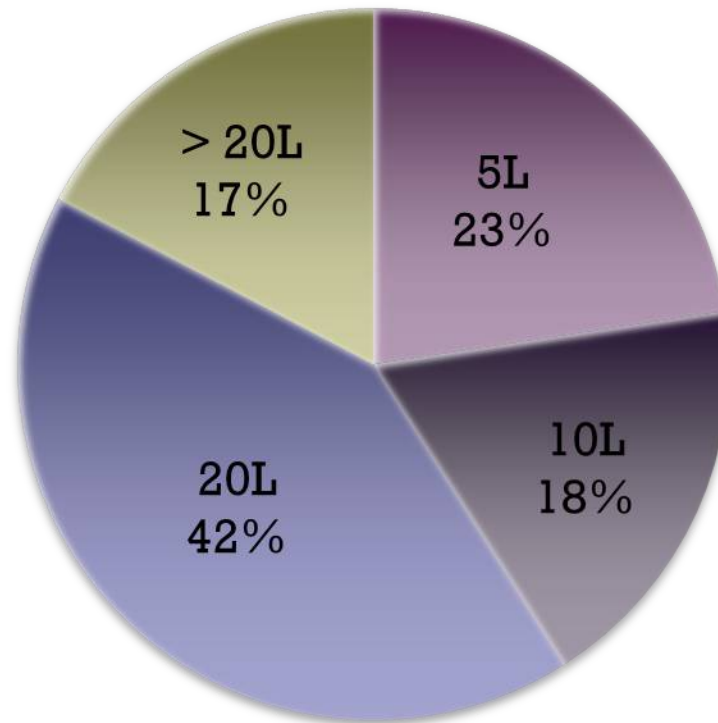




Etude de Marché (5)



Quantité demandée de Lombricompost





Lombricompost en quelques chiffres...



Dépenses	Recettes
- Coût des intervenants extérieurs 200€	-Subventions demandées à la région : 3600 €
- Coût des transports 1000 € <i>Déplacement vers les partenaires extérieurs</i>	-Auto-financement : Etablissement : 1600 € Foyer : 800 €
-Achat de petit matériel 3000 € <i>Thermomètre de couche, outil de jardin, broyeur petits branchages</i>	
-Achat fourniture 150 € <i>Etiquetage</i>	
Total : 4350 €	Total : 6000

A ce jour : nous vendons chaque sac de 10 litres à 2,5 euros.

Projet : Vendre quantité de compost plus importante, à la demande des particuliers.



Nos activités au sein de la Junior Entreprise



- Cette entreprise n'est pas une simple démarche écologique, elle nous apprend aussi, en tant qu'étudiants en commerce, à gérer une entreprise.
- Nos tâches sont donc très variés :
 - S'occuper des démarches administratives
 - Choisir la banque la mieux adaptée à nos besoins
 - Faire connaître l'entreprise en distribuant des affiches que nous avons-nous même conçues, en nous présentant lors d'évènements comme les journées portes ouvertes ou auprès du personnel, en créant une page Facebook et en diffusant des messages sur des sites comme l'ENT
 - Prendre contact avec des centres équestres et des transporteurs pour remplir la compostière de fumier
 - Acheter des sacs pour pouvoir ensacher le produit
 - Négocier le budget



Nos projets

- Le projet principal de cet année consiste en la récupération des déchets végétaux de l'enceinte même du lycée de Bellevue. Pour le réaliser, les agents d'entretien mettent de côté les branchages et nous devrons, lorsque la quantité sera suffisante, louer une broyeuse pour que ces branchages deviennent des copeaux et puissent être mis dans la compostière.
- Par ailleurs, nous avons décidé de nous occuper de la création de posters publicitaires avec le logo de la Junior Entreprise que nous pourrions transmettre aux prochains élèves qui reprendront la Junior Entreprise par la suite.





*Le lombric
c'est :
Economic
Ecologic
et ... Magic !*